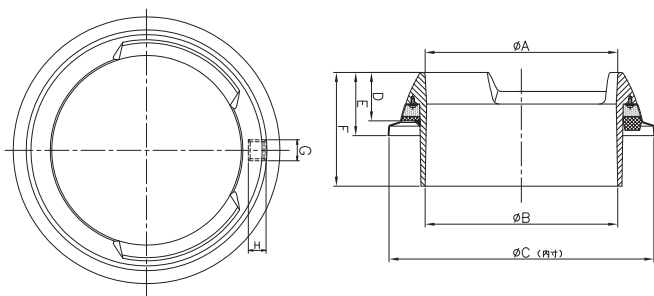
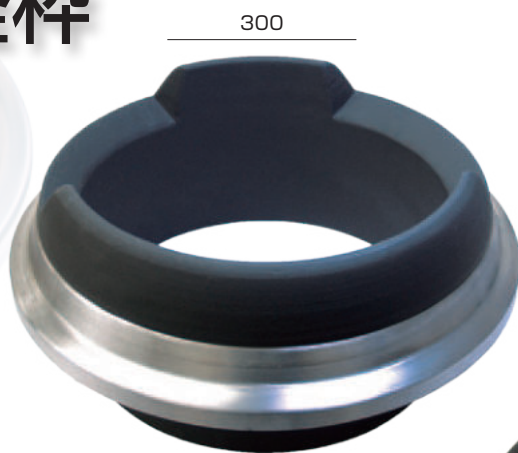


コンビ-S釜杓 Combi-S

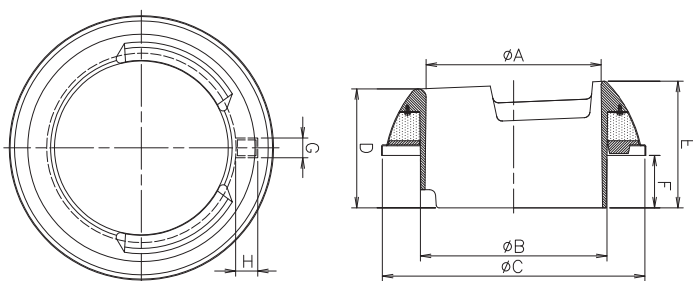
省スペース化が図れます。



コンビ-S釜杓 (黒色塗装付)

品番	呼称	塗装	A	B	C	D	E	F	G	H	モルタル
2251-8000	300	黒	305	305	419	76.5	100	180	33	28	付
2251-8050	300	黒	305	305	419	76.5	100	180	33	28	無
2251-8300	330	黒	335	335	447	76.5	100	180	33	28	付
2251-8350	330	黒	335	335	447	76.5	100	180	33	28	無

コンビ-L釜杓 Combi-L



コンビ釜杓 (黒色塗装付)

品番	呼称	塗装	A	B	C	D	E	F	G	H	モルタル
2251-3000	300	黒	300	319.7	450	204	217	90	34	38	付
2251-3050	300	黒	300	319.7	450	204	217	90	34	38	無
2251-3300	330	黒	330	352.8	482	205	214	89	34	42	付
2251-3350	330	黒	330	352.8	482	205	214	89	34	42	無