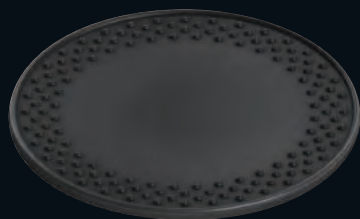


# 鑄

# 和

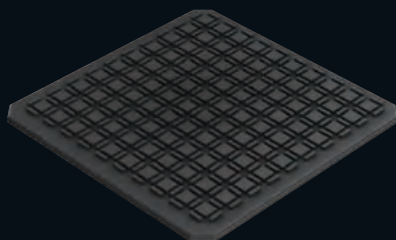
i - t o - w a



yi-001 [霰] arare



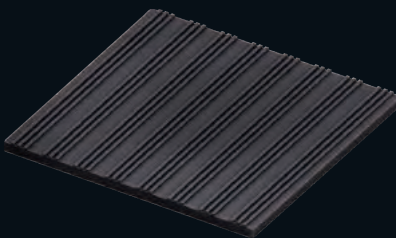
yi-002 [結] yui



yi-003 [二筋] futasuji



yi-004 [波紋] hamon



yi-005 [三筋] misuji

やさしい、いもの。

- yasashi imono -

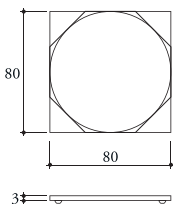
鑄の風合いと和のデザインを取り入れた  
シックなコースターが誕生しました。

やさしい鑄物  
シリーズ  
第一弾

## 和コースター

ワンランク上のコースターで  
おもてなしをしてみませんか。

鑄物は金属を溶かして型に流し込むことで形を  
自在にデザインすることが出来ます。  
その鑄物ならではの造形性を活かした シンプル  
で美しい和コースターを作りました。  
アルミ鑄物のため、軽く持ち運びに便利です。  
また、プレゼントなどにもご利用いただけます。



外寸 [霰・波紋] φ80×t3  
[基盤・二筋] 80×80×t3  
[雪] 92.4×80×t3  
材質 | 鑄鉄製・黒塗装仕上  
重量 | 約 70～90g

意匠登録 申請中

商品の外観・仕様などは、商品改良のため予告なく変更することがあります。  
あらかじめご了承ください。



温かい飲み物を置く場合は、あらかじめお湯に  
浸し、温めてからご使用いただくと効果的です。  
冷たい飲み物を置く場合は、冷蔵庫で冷やして  
からお使いいただくと効果的です。

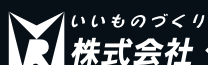
【使用上の注意】

- 金属製ですので、容器を置く際、容器が破損をしないよう注意してご使用ください。特に薄いガラスや陶磁器には使わないでください。
- 食洗機にはかけないでください。また、陶器やガラス容器と一緒に洗わないでください（容器が壊れる可能性があります）
- 湯に入れる際には器に滑り込ませるようにゆっくりと入れ、やけどには十分ご注意ください。
- 金属製で重いため、落下などないようお取り扱いに注意し、お子様の手の届かないところに保管してください。

【お手入れ方法】

- 洗剤などを使わず、よく絞った布か乾いた布で汚れを落としてください。
- 年月が経過すると、赤サビが発生することがあります。乾燥後、乾いた布で拭き取れば取り除けます。

鑄造一筋 70年。



いいものづくり

株式会社 モリチュウ

048-283-1421

<http://www.morichu.co.jp>

いいものづくり モリチュウ



〒334-0075 埼玉県川口市江戸袋 2-5-27 fax. 048-284-3100 / e-mail. info@morichu.co.jp

